

# QUALICA-RD 66

## Terminal Rugerizado

Guía de accesorios

# 66



### Accesorios estándar

#### Adaptador



PWR-RD66-5V2A-CN



PWR-RD66-5V2A-EU



PWR-RD66-5V2A-UK



PWR-RD66-5V2A-US

Adaptador (CN/EU/UK/US), I/P; 100-240V, O/P; 5V2A, uso con cable DC-BK-TypeC

#### Adaptador QC



PWR-18W-CN



PWR-18W-EU



PWR-18W-UK



PWR-18W-US

Adaptador de carga rápida (CN/EU/UK/US), I/P; 100-240V, O/P; 5V3A/12V1.5A/9V2A, uso con cable DC-BK-TypeC

Comentario: el adaptador estándar y el adaptador QC son alternativos.

#### Cable USB



DC-BK-TypeC

Cable Tipo-C de 1,0 metros

#### Batería



BTRY-RD66-43MA

Batería de iones de litio de 4300mAh, salida de 3,8

### Accesorios opcionales

#### Carcasa de goma resistente



RB-RD66-RR/  
RB-RD66-RRP

Carcasa de goma resistente, con protección omnidireccional. RB-RD66-RR no es compatible con la base de carga. El RB-RD66-RRP está preinstalado con un conector de E/S de tipo C y Pogo Pin, y admite la base de carga CRD-RD66-RBC/CRD-RD66-RBCE.



RB-RD66-RRH/  
RB-RD66-RRHP

Carcasa resistente con correa de mano, protegida direccionalmente. RB-RD66-RRH no compatible con la base de carga. El RB-RD66-RRHP está preinstalado con un conector de E/S de tipo C y Pogo Pin, por lo que es compatible con base de carga CRD-RD66-RBC/CRD-RD66-RBCE.



RB-RD66-RRC/  
RB-RD66-RRCP

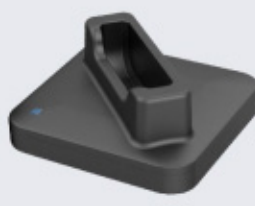
Carcasa resistente con clip para el cinturón, con protección omnidireccional. RB-RD66-RRC no es compatible con la base de carga. El RB-RD66-RRCP está preinstalado con un conector de E/S de tipo C y Pogo Pin, y admite la base de carga CRD-RD66-RBC/CRD-RD66-RBCE.



RB-RD66-P

El conector de E/S tipo C y Pogo Pin, que se monta con la robusta carcasa, le permite soportar la base de carga (CRD-RD66-RBC/RBCE). La red por cable está disponible cuando el bot de goma resistente se coloca en la cuna (CRD-RD66-RBCE).

#### Bases de carga y adaptadores



CRD-RD66-SCC

Base de carga sólo para el dispositivo, se utiliza con el adaptador DCPWR-12V2A-XX.



CRD-RD66-MBC

Base de carga para la batería principal, hasta 4 ranuras, uso con el adaptador DCPWR-12V2A-XX.



CRD-RD66-PBC

Base de carga para la batería de la pistola, hasta 2 ranuras, uso con el adaptador DCPWR-12V2A-XX.



CRD-RD66-INS



CRD-RD66-RBC



CRD-RD66-RBCE

CRD-RD66-RBC/CRD-RD66-RBCE

Dispositivo de cuna de carga, se utiliza con el adaptador DCPWR-12V2A-XX. CRD-RD66-RBCE es un CRD-RD66-RBC avanzado, c/sincronización, c/ ethernet, c/DC. La copa de la cuna tiene un inserto que debe ser retirado antes de insertar el RD66 Rugged Boot.



DCPWR-12V2A-XX

Adaptador (CN/EU/UK/US), I/P: 100-240V, O/P; 12V2A, DC



CRD-MCB

La base de la cuna de carga de 4 ranuras conjunto para 4 piezas de la cuna, el uso con el adaptador DCPWR-12V5A-XX. Para el equilibrio de la carga, la recomendación:

- 4x bases para el dispositivo.
- 3x bases para el dispositivo + 1x base para la batería principal.
- 2x cuna para el dispositivo + 1x base para la batería principal + 1x base para la batería de la pistola.



#### Base para vehículos



CRD-RD66-VC

Soporte de carga para vehículos, con Type-C, se utiliza con cable DC-BK-TypeC. El soporte y el adaptador para el coche deben adquirirse por separado.

#### Parachoques de goma



RB-RD66-PR

Parachoques de goma de protección, superior e inferior 4 piezas M1.6 tornillos son necesarios.

#### Correa de mano



RB-RD66-HS

Correa de mano con hebilla. Son necesarios 2 tornillos M1.6.

#### Protector de pantalla



SP-RD66

Protector de pantalla de vidrio templado.



RB-RD66-PS

Mango del gatillo Snap-On y kit de goma resistente, se utiliza con la batería de la pistola opcional 4 piezas M1.6 tornillos necesarios.



BTRY-RD66-PB

Batería de pistola, 5.200 mAh